

Die 10 wichtigsten Gründe, warum sich Kund*innen für Microsoft **Power BI** entscheiden



Inhaltsverzeichnis:

Deshalb nutzen Unternehmen Power BI

Deshalb nutzen Unternehmen Power BI	03
1 Bessere User Experience	04
2 Daten überall vernetzen	04
3 Schneller arbeiten und Ausgaben minimieren	05
4 Aus Insights Maßnahmen ableiten	06
5 Daten schützen und Governance ausweiten	07
6 Antworten schneller finden	08
7 Entscheidungen unterwegs treffen	09
8 Auf Cloud-Reife verlassen	10
9 Innovationen durch Feedback von Benutzer*innen für wöchentliche und monatliche Updates von	10
10 Datengesteuerte Firmenkultur schaffen	11
Jetzt in Power BI einsteigen	12

Deshalb nutzen Unternehmen Power BI

Heutzutage werden Unternehmen von Daten überschwemmt.

Das Spektrum reicht von Transaktionsdaten über Streaming-Daten von IoT-Geräten bis hin zu immer größeren Mengen von Web- und Social-Media-Daten. Gleichzeitig nimmt die Datenmenge weiter zu: Es wird erwartet, dass das Datenvolumen zwischen 2018 und 2025 jährlich um 61 % wächst. Diese großen Mengen an Rohdaten in auswertbare Erkenntnisse umzuwandeln, ist für eine bessere Entscheidungsfindung unerlässlich, denn Unternehmen können anhand von datengestützten Strategien neue Trends und Herausforderungen erfolgreich bewältigen.

Power BI unterstützt Ihre Teams mit branchenführender **Business Intelligence (BI)** und Augmented Analytics, um die Entscheidungsfindung bei wachsender Datenmenge und in einer zunehmend komplexen Welt zu vereinfachen.

Erfahren Sie, warum sich über 250.000 Unternehmen, darunter 97 % der **Fortune 500**-Unternehmen, auf Microsoft Power BI verlassen, um bessere datengestützte Entscheidungen zu treffen.

Voraussichtlicher
Anstieg des
Datenvolumens
zwischen 2018 und 2025:

**61 %
pro Jahr**



10 Gründe für Microsoft Power BI

Grund 1

Relevante Insights für **alle Benutzer*innen** mit intuitiven und vertrauten Tools

Versorgen Sie Ihre Teams mit Insights – ganz gleich, wo sie arbeiten. Power BI lässt sich in alle Ihre Microsoft 365-Anwendungen, einschließlich Microsoft Teams und Excel, integrieren. Das steigert die Produktivität und verbessert die Zusammenarbeit bei Nutzung mehrerer Tools und Anwendungen.

Mit Power BI erhalten Sie Zugriff auf Analytics-Funktionen, die sich für eine bessere Datennachverfolgung nahtlos in Microsoft Teams integrieren lassen. Funktionen wie die „**In Teams chatten**“-Schaltfläche und **Erwähnungen per @-Zeichen** vereinfachen die Zusammenarbeit und ermöglichen es Benutzer*innen, Daten auszuwerten und dabei Neues zu entdecken. Mithilfe solcher Funktionen können sich Remote-Teams regelmäßig über die Daten austauschen, damit das gesamte Datenteam den nötigen Überblick behält, um die nächsten Schritte zu planen und durchzuführen.

Die native Integration von Excel in Power BI ermöglicht einen schnellen, effizienten Zugriff auf Daten. Werten Sie Datasets in Excel aus, und verknüpfen Sie diese mit Power BI. So lässt sich eine konsistente Erfahrung der Mitarbeiter*innen mit den tagtäglich eingesetzten Tools gewährleisten.

Grund 2

Daten überall vernetzen – für umfassende Transparenz und bessere Entscheidungsfindung

Fördern Sie eine Datenkultur, indem Sie über einen vorgefertigten Connector aus unserer Bibliothek oder einen eigens definierten Connector stets Zugriff auf Ihre Daten haben, ganz gleich, wo sie gespeichert sind.

Mithilfe von können Sie nachvollziehen, wie unterschiedliche Datenquellen miteinander interagieren, und erhalten einen detaillierten Überblick über bestimmte Datenaufbereitungsschritte. So erlangen Sie ein umfassendes Verständnis von Ihren Daten. Mit dem Power Query-Editor können Benutzer*innen eine Vielzahl von Daten aufbereiten, **Power Query ohne Code schreiben zu müssen**.

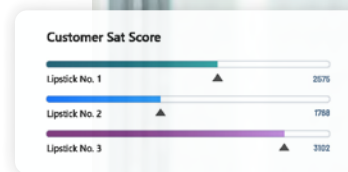
Mit Azure Synapse Analytics und [Azure Purview](#) können Sie nicht nur Ihre Datenquellen verknüpfen, auch Transparenz und eine lückenlose Überwachung Ihrer Datenbestände sind damit möglich.

Grund 3

Schneller arbeiten und Ausgaben minimieren dank **Power BI** und **Azure Synapse Analytics**

Das Zusammenspiel von Power BI und ermöglicht es, interaktive Datenvisualisierungen schnell zu erstellen. Datenwissenschaftler*innen profitieren von einem umfassenden Ansatz für die Datenanalyse, ebenso erhalten sie Inspirationen, um selbst verzwickteste Datenprobleme zu lösen. Bei dieser Analytics-Komplettlösung [Azure Synapse Analytics](#) sind alle Ihre Daten zentralisiert, und Workloads können schneller verwaltet und bereitgestellt werden.

Mithilfe von Datenflüssen lassen sich Daten ganz ohne Code visuell aufbereiten und stets aktuell halten. Benutzer*innen können per Drag & Drop komplexe Transformationen, Datenkombinationen und Datenpipelines einrichten. Datenflüsse können nach Bedarf oder automatisiert nach einem Zeitplan ausgeführt werden, das spart Ihrem Datenteam **Zeit** und stellt sicher, dass die Front-End-Distribution schneller und zuverlässiger gelingt.



Azure Synapse Analytics ist bis zu
14-mal schneller und 94 % günstiger
als andere Cloud-Analytics-Angebote.



Grund 4

Aus Insights Maßnahmen ableiten mit Microsoft Power Platform

Daten zu sammeln und zusammenzustellen, um verwertbare Insights zu gewinnen, kann schnell großen Aufwand verursachen. Deswegen stehen Unternehmen vor der Frage, wie sie die gesammelten Daten am besten nutzen und optimieren können. Power BI ist eine branchenführende BI-Lösung, mit der sich aussagekräftige Insights einfach erstellen und bereitstellen lassen. Außerdem bietet es neue Möglichkeiten für eine erweiterte Datenerkennung.

Mit [Power Automate](#) können Sie Ihre Power BI-Berichte schnell aktualisieren, exportieren und verteilen und so Ihre Produktivität steigern. Sorgen Sie dafür, dass Berichte überall abrufbar sind, indem Sie paginierte oder mit Deep-Links versehene Berichte automatisieren und über OneDrive, SharePoint, E-Mail usw. freigeben. Lassen Sie sich von vorgefertigten Power Automate-Workflows inspirieren, anhand derer Sie **Ihre Berichterstellung in wenigen Minuten automatisieren können**.

Integrieren Sie Ihre [Power Apps](#) direkt in die Power BI-Dashboards. Dadurch werden Änderungen an Datasets sofort in Ihren Berichten berücksichtigt. Visualisierungen in Power Apps ermöglichen es Benutzer*innen, direkt aus ihren Power BI-Berichten und -Dashboards Insights abzuleiten und Maßnahmen zu ergreifen.

Mit [Power BI Premium](#) können Sie die Lizenzierung an Ihre geschäftlichen Anforderungen anpassen. Kund*innen können die Bereitstellungsoption wählen, die für ihr Unternehmen am besten geeignet ist, und dabei verschiedene Workloads sowie Rechenkapazitäten für jede Workload definieren.

Nutzen Sie die Funktionen von [Power BI Embedded](#), um mandantenfähige Anwendungen mit eingebetteten visuellen Analytics-Inhalten zu erstellen. Entwickeln Sie mithilfe der Funktionen und der Berichterstellung von Power BI ein Modell, das den individuellen Anforderungen Ihres Unternehmens gerecht wird, um an der Kundschaft orientierte Analytics-Funktionen in Ihre Anwendungen zu integrieren.

Daten schützen und Governance auf das **gesamte Daten-Framework** ausweiten

Mit Power BI können Sie die Sicherheits- und Governance-Richtlinien auf Ihre gesamten Daten ausweiten und so ein dauerhaftes, sicheres Daten-Framework nutzen. Die Investitionen von Microsoft in vertrauenswürdige Sicherheit gewährleisten wichtige Governance und bieten eine Sicherheitsarchitektur, die Bedrohungen überwacht und abwehrt.

Sorgen Sie für eine verbesserte gemeinsame Datennutzung und ordnungsgemäße Governance, indem Sie Daten mit den Vertraulichkeitsbezeichnungen von [Microsoft Information Protection \(MIP\)](#) klassifizieren und schützen. Darüber hinaus bietet Sicherheit auf Zeilenebene Extraschutz beim Datenzugriff. Profitieren Sie bei der Vergabe von Vertraulichkeitsbezeichnungen in Power BI von der **Möglichkeit der Vererbung an nachgelagerte Bezeichnungen**. Dabei werden die Bezeichnungen in Power BI Desktop und Azure Purview übernommen. Das wirkt sich positiv auf die Produktivität und die Zusammenarbeit im ganzen Unternehmen aus.

Setzen Sie neue Maßstäbe bei moderner Cloud-Sicherheit: Mit [Microsoft Cloud Application Security \(MCAS\)](#) ermöglichen Sie umfassende Transparenz und können alle Ihre Cloud-Dienste automatisch auf Bedrohungen überwachen.

Greifen Sie über eine Weboberfläche oder eine API auf detaillierte Aktivitäts- und Audit-Protokolle zu, um **zahlreiche Dimensionen genauer zu untersuchen**, zum Beispiel im Zusammenhang mit der Berichts- und Dashboard-Nutzung, der Dateifreigabe, dem Arbeitsbereich, der Erstellung oder Löschung von Datasets, den Berichtsabonnements, der Ad-hoc-Nutzung von Datasets und der visuellen Authentifizierung durch Drittanbieter. Das sorgt für eine hochgradig geschützte Datenumgebung und mehr Sicherheit.

Weitere interessante Sicherheits- und Governance-Funktionen:



[Bring Your Own Keys \(BYOK\)](#)

Zugriff auf ruhende Daten in Datasets gestatten



[Azure AD Business-to-Business \(AAD B2B\)](#)

Berichte für Externe freigeben, um vertrauenswürdige Partnerschaften zu fördern

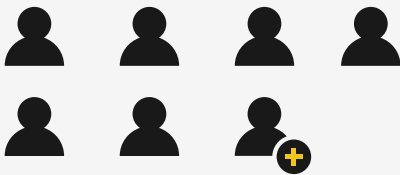


[Azure Active Directory \(AAD\)](#)

Angestellte können sich von unterwegs aus sicher anmelden und auf Cloud-basierte Ressourcen zugreifen

Antworten schneller finden – mit der branchenführenden Intelligenz von **Microsoft AI** und maschinellem Lernen

Angesichts der zahlreichen Möglichkeiten, Daten auszuwerten und nützliche Berichte sowie Dashboards zu erstellen, kann die Entscheidung für den besten Ansatz mitunter anspruchsvoll sein. Power BI erleichtert es, Daten zu verknüpfen, aufzubereiten und zu modellieren. Möglich machen das automatisierte Insights, die Ihnen helfen, Datasets auf neue und intuitive Weise zu erkunden.



Über 75.000 Kund*innen

nutzen mittlerweile jeden Monat die Funktionen von Power BI

Sparen Sie Zeit mit **integrierten Prognosen**, die das Intervall (monatlich, wöchentlich, jährlich) und die Saisonalität Ihrer Daten erkennen und so Einblicke in zukünftige Trends liefern. Verbessern Sie Ihre Erkenntnisse mit mehreren variablen Prognosen, basierend auf **Azure Machine Learning**, und erhalten Sie Zugriff auf eine Reihe der weltweit besten Modelle, darunter solche für fortgeschrittene Benutzer*innen, die vom Microsoft AI-Team zusammengestellt wurden.

Optimieren Sie die Datenerkennung mit einer der branchenweit fortschrittlichsten Funktionen für Abfragen in natürlicher Sprache. In Power BI haben Benutzer*innen die Möglichkeit, nach synonymen Benennungen und nach geografisch zusammenhängenden Sprachinferenzen zu suchen sowie Vorschläge automatisch vervollständigen zu lassen, um **schnell die benötigten Antworten zu finden**. Passen Sie die User-Experience bei der Berichtserstellung an, indem Sie den Lesenden die Möglichkeit geben, ihre eigenen Fragen in natürlicher Sprache zu stellen.

Fördern Sie das Datenverständnis mit Visualisierungen, erstellt durch **native Textgenerierung**. Geben Sie Benutzer*innen die Möglichkeit, schriftliche, beliebig lange Berichte auf der Grundlage ihrer Daten zu erstellen, auf Wunsch mit individueller Formatierung, mit eigens festgelegtem Detaillierungsgrad sowie selbstdefinierten Analysearten und Zielen.

“

Dank Power BI und Azure Machine Learning können wir Talente bei Avanade besser binden. Mit Machine Learning können wir die Mitarbeiterfluktuation modellieren und nachvollziehen, wo zukünftige Risiken im Unternehmen liegen. Power BI leitet diese Insights an unsere Führungskräfte weiter, damit sie für Strategien und Maßnahmen zur Talentbindung genutzt werden können.

Cem Urfalioglu, ITS Intelligent Enterprise Portfolio Lead, Avanade

Entscheidungen unterwegs treffen – mit Power BI Mobile

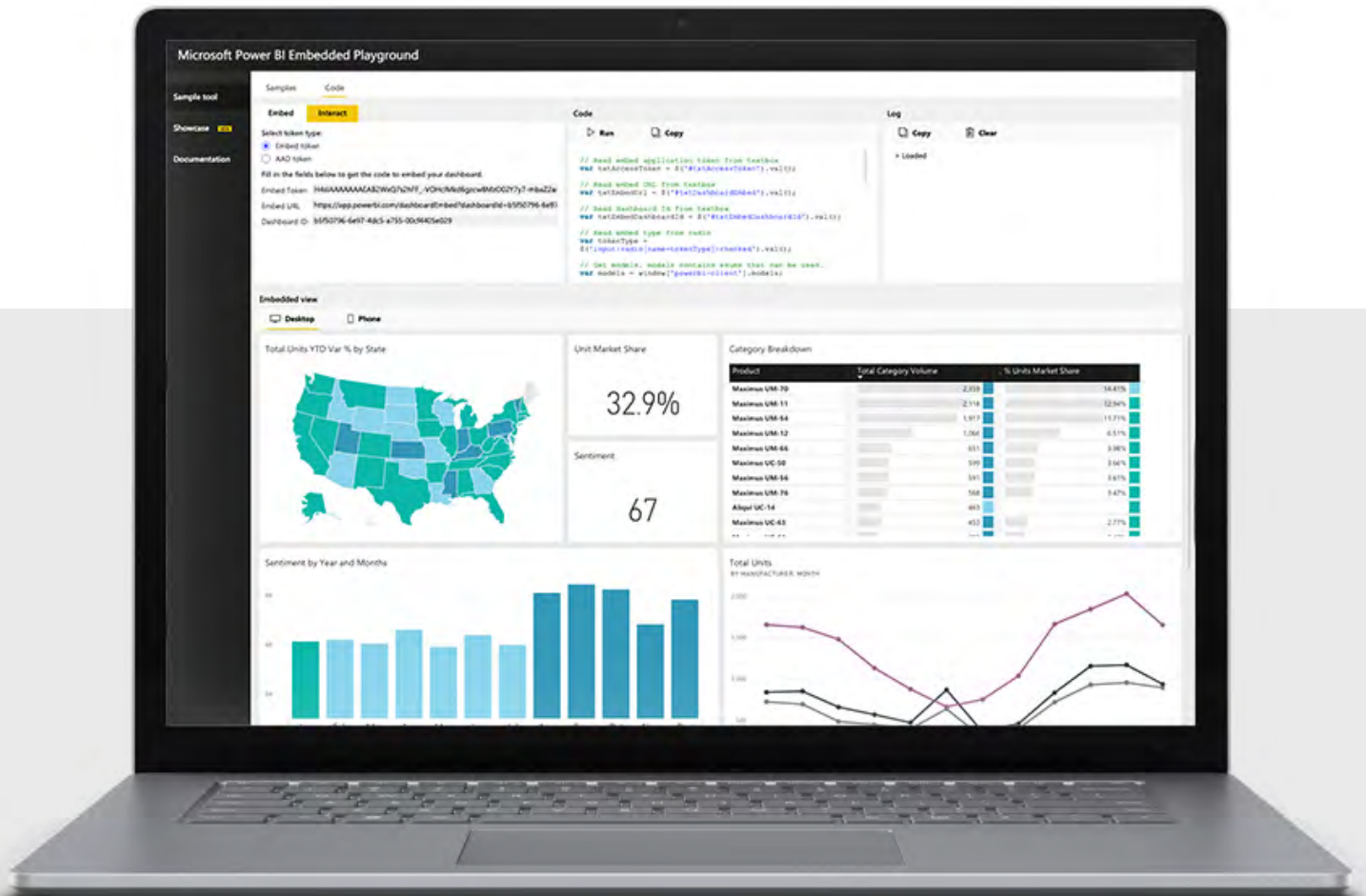
Mit Optionen wie Power BI Mobile oder der Einbettung über APIs können Sie überall auf der Welt auf Insights zugreifen, ganz gleich, welches Gerät Sie nutzen.

Aktuelle Power BI-Dashboards und -Berichte lassen sich auf jedem Gerät abrufen, wodurch Sie Ihre Daten überall überwachen können.

Über den Touchscreen Ihres Handys können Sie Berichte kommentieren und neue Insights mit anderen teilen. Persönliche Datenbenachrichtigungen erhalten Sie sofort per Push-Benachrichtigung auf Ihrem Gerät.



Mehr erfahren:



Grund 8

Auf Cloud-Reife verlassen – mit einer der größten, am schnellsten wachsenden BI-Clouds

Verbinden Sie Hunderte von On-Premises- und Cloud-Datenquellen, um die Freigabe von Berichten und die Zusammenarbeit zu vereinfachen. Power BI ist ein mandantenfähiger, nativer SaaS-Cloud-Dienst mit mehreren Anwendungen, bei dem alle Mandanten auf einer einzigen Instanz gehostet sind. Mit Power BI erhalten Kund*innen einen **sicheren, zentralisierten Datenzugriff** und müssen keine eigene Infrastruktur bereitstellen, um zusätzliche Anwendungen zu nutzen. Interaktive Live-Abfragen sind aus On-Premises- und Cloud-Datenquellen möglich und helfen bei der Diagnose von Leistungsproblemen in einer Hybrid Cloud-Umgebung.

Kund*innen können Kapazitäten in einem der mehr als **50 weltweit** verfügbaren Rechenzentren nutzen, um Datasets wie gewohnt in diesen Kapazitäten zu veröffentlichen. Außerdem haben sie Zugang zu einer der größten und schnellsten BI-Clouds, die teils auch als nationale Cloud-Option verfügbar ist.



Grund 9

Innovationen durch Feedback von Benutzer*innen für wöchentliche und monatliche Updates von **Power BI**

Die mehr als eine halbe Million Mitglieder der [Microsoft Power BI Community](#) stehen im kontinuierlichen Austausch und liefern Input sowie Feedback. Dank der jährlich zu Tausenden eingereichten Vorschläge profitieren Ihre Benutzer*innen von Updates, die die Funktionen und Möglichkeiten von Power BI verbessern.

Datengesteuerte Firmenkultur schaffen und einen hohen ROI erzielen

Mit Power BI ist es nicht nur einfach, sondern auch kostengünstig, allen Benutzer*innen einen sicheren, verständlichen Zugriff auf Data Insights zu bieten. Laut der Total Economic Impact™-Studie von Forrester verspricht der Einsatz von Power BI niedrigere Gesamtbetriebskosten (TCO) und einen ROI von 366 %.

Power BI-Benutzer*innen erhielten nicht nur Geld zurück, sondern auch **wertvolle Zeit**. Im Durchschnitt sparten Personen in verschiedenen Rollen 1,25 Stunden pro Woche. Die Studie ergab außerdem, dass eine stärker **„datengesteuerte und datendemokratische Kultur“** dazu führt, dass sich die Angestellten aufgrund der sinnvollen Beiträge, die sie für das Unternehmen leisteten, motivierter fühlen und die Zufriedenheit unter den Mitarbeiter*innen insgesamt steigt.

366 %
Return on Investment
mit Power BI



Bericht: 2021 Gartner Magic Quadrant for Analytics and Business Intelligence Platforms

2021 wurde Microsoft bei Analytics- und Business Intelligence-Plattformen zum 14. Mal in Folge **im Gartner Magic Quadrant als „Leader“** eingestuft. Es ist auch das dritte Jahr, in dem Microsoft als bestplatziertes Unternehmen bei der Vollständigkeit der Vision und bei der Fähigkeit, diese umzusetzen, abschneidet.

Jetzt in Power BI einsteigen

Lesen Sie, was Kund*innen und Analyst*innen über Power BI zu sagen haben.

Erfahren Sie [in unseren Kundenreferenzen](#) mehr über die Platzierung von Microsoft als „Leader“ bei Analytics- und BI-Plattformen im 2021 Gartner Magic Quadrant.

Möchten Sie eine datengesteuerte Kultur in Ihrem Unternehmen aufbauen? Dann testen Sie Power BI jetzt kostenlos.

